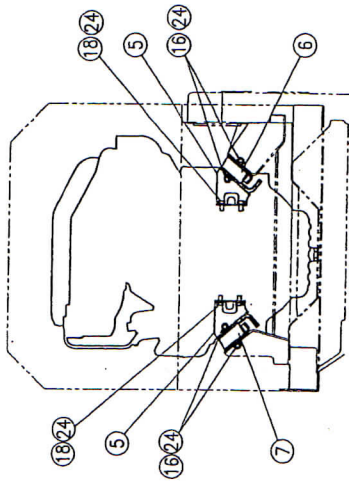


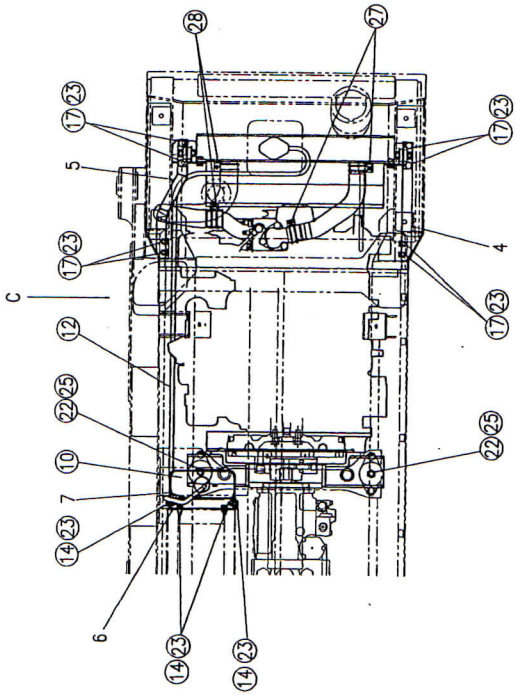
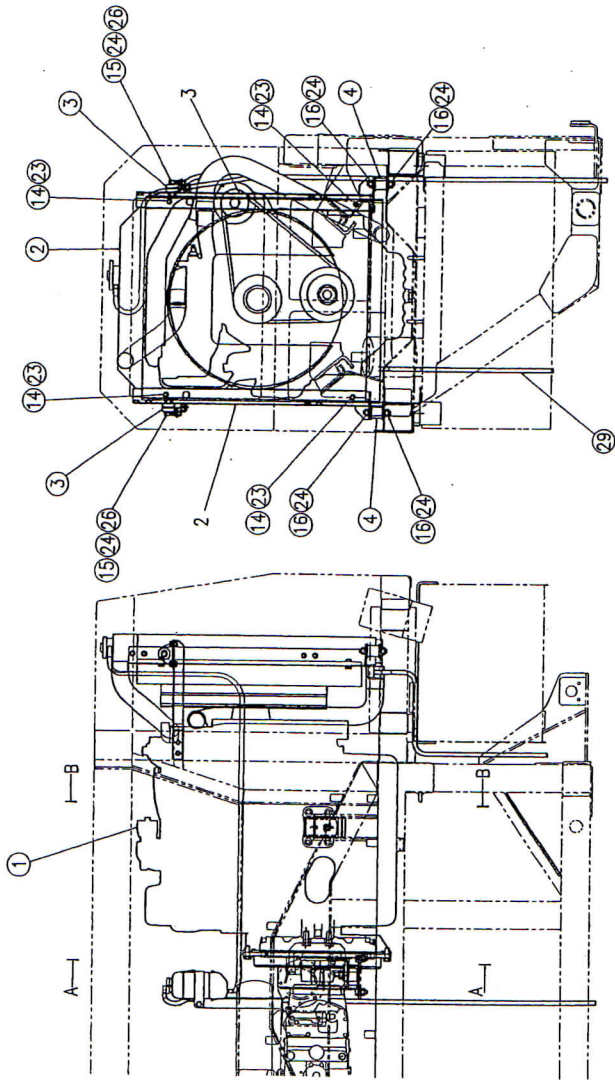
1 機関関係

1-1	機関関係	1-1-1
1-1	機関関係	1-1-4
1-2	吸排気関係	1-2-1
1-2	吸排気関係	1-2-3
1-3	燃料関係	1-3-1
1-3	燃料関係	1-3-3
1-4	アクセルコントロール	1-4-1
1-4	アクセルコントロール	1-4-3
1-4	アクセルコントロール	1-4-5
1-5	作業コントロール	1-5-1

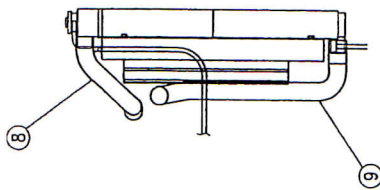
1-1 機関関係



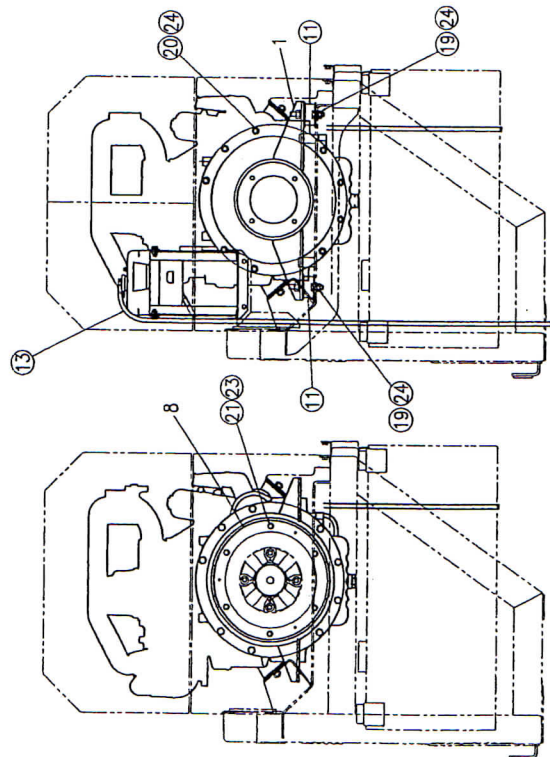
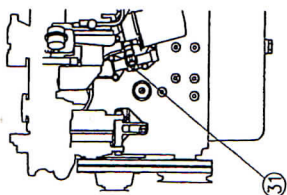
B 矢視



ラジエータ部 ホース詳細



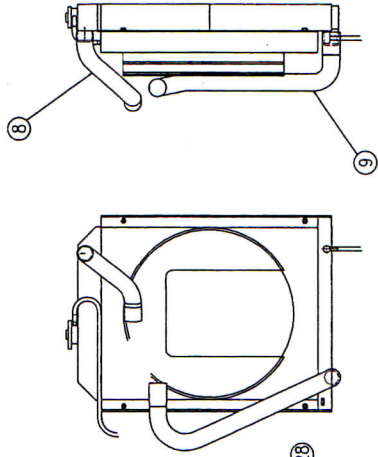
C 矢視



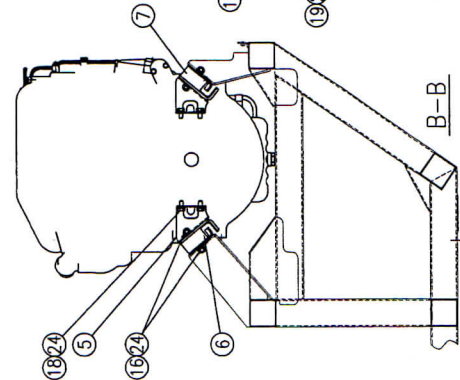
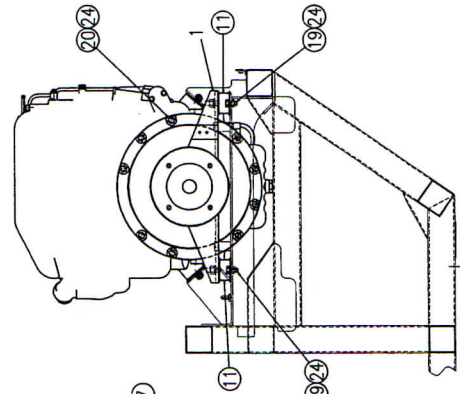
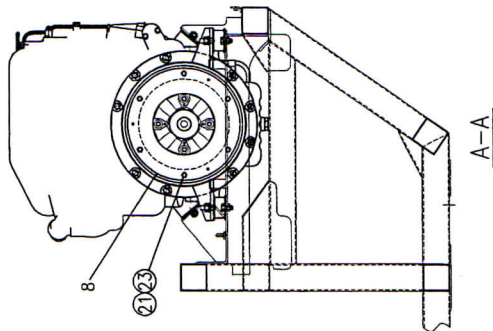
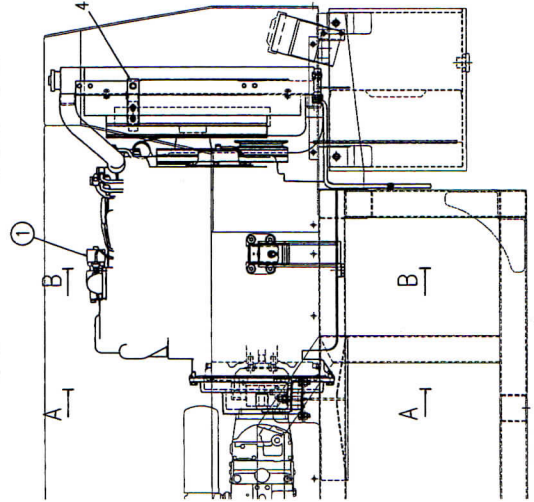
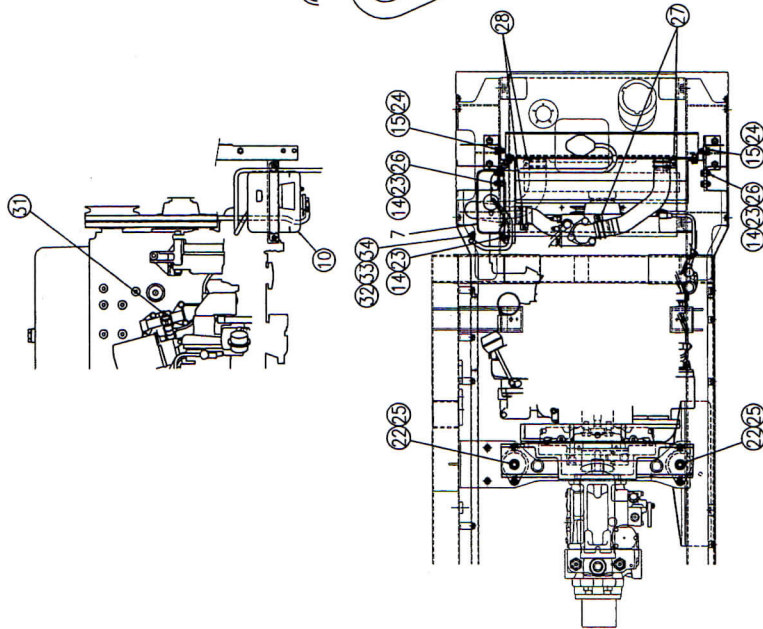
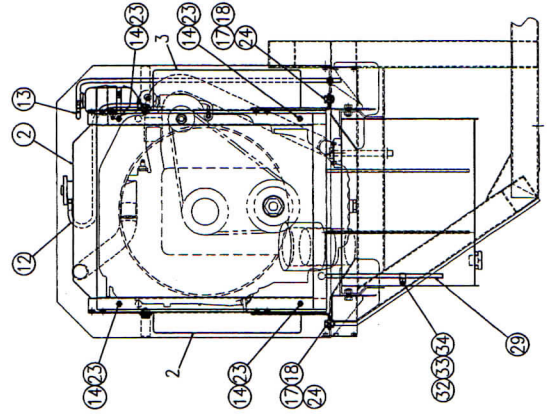
A 矢視

1-1 機関関係		適用号機	1-1-2 0001のみ		
図解番号	部品番号	部品名称	数量	互換性	摘要
1~(31)	010-00350-000	機関関係ASSY	1		
1	011-00360-000	ブ ラケット	1		
2	012-00710-000	ラジ エースタンド R	1		
3	012-00700-000	ラジ エースタンド L	1		
4	013-02370-000	ラジ エーステ R	1		
5	013-02360-000	ラジ エーステ L	1		
6	013-02380-000	リザ ーパ ーベ ース	1		
7	013-02390-000	リザ ーパ ーブ ラケット	1		
8	013-02240-001	プ レート	1		
(1)	00-0100-DA-03012	エンジ ンASSY	1		
(2)	00-21399-90175	ラジ エタ	1		
(3)	00-11155-97000	マウントASSY	2		
(4)	00-21411-90062	ラバ ーマウント	1		
(5)	00-11232-10T01	マウントブ ラケット	2		
(6)	00-11220-6T000	防振ゴ ム	1		
(7)	00-11221-6T000	防振ゴ ム	1		
(8)	00-21501-90368	ホ ース	1		
(9)	00-21503-90275	ホ ース	1		
(10)	00-21401-90067	リザ ーパ タンク	1		
(11)	56-EB4009	エバ ーマウント	2		
(12)	VH09111500	ゴ ムホ ース	1		
(13)	VH09111400	ゴ ムホ ース	1		
(14)	SBH14080201	ボ ルト	8		
(15)	SBH14100401	ボ ルト	2		
(16)	SNH141020	ナット	8		
(17)	SBH14080151	ボ ルト	8		
(18)	SBH11100201	ボ ルト	8		
(19)	SBH11100251	ボ ルト	4		
(20)	SBH11100301	ボ ルト	9		
(21)	SBH11080301	ボ ルト	6		

1-1 機関関係



ラジエータ部 ホース詳細



1-1 機関関係			適用号機	1-1-5 0002~	
図解番号	部品番号	部品名称	数量	互換性	摘要
1~(34)	010-00351-000	機関関係ASSY	1		0002~0004
1~(34)	010-00351-100	機関関係ASSY	1	B	0005~
1	012-00740-001	ブラケット	1		
2	012-00711-000	ラジエタースタンド R	1		0002~0004
2	012-00711-100	ラジエタースタンド R	1	B	0005~
3	012-00701-000	ラジエタースタンド L	1		
4	014-01960-001	ラジエターステー	2		
7	013-02391-001	リザーバブラケット	1		
8	013-02240-101	プレート	1		
(1)	00-0100-BD30T14	エンジンAssy	1		0002~0004
(1)	00-0ES-1520	エンジンASSY	1	B	0005~
(2)	00-21399-90175	ラジエタ	1		
(5)	00-11232-10T01	マウントブラケット	2		
(6)	00-11221-6T000	防振ゴム	1		
(7)	00-11220-6T000	防振ゴム	1		
(8)	00-21501-90368	ホース	1		
(9)	00-21503-90275	ホース	1		
(10)	00-21401-90067	リザーバタンク	1		
(11)	56-EB4009	エバマウント	2		
(12)	VH09110900	ゴムホース	1		
(13)	VH09111100	ゴムホース	1		
(14)	SBH14080201	ホルト	10		
(15)	SBH14100201	ホルト	2		
(16)	SNH141020	ナット	4		
(17)	SNH181010	ナット	4		
(18)	SBH11100201	ホルト	12		
(19)	SBH11100251	ホルト	4		
(20)	SBH11100301	ホルト	9		
(21)	SBH11080201	ホルト	6		
(22)	SNH181210	ナット	2		

1

1-1-6

1-1 機関関係

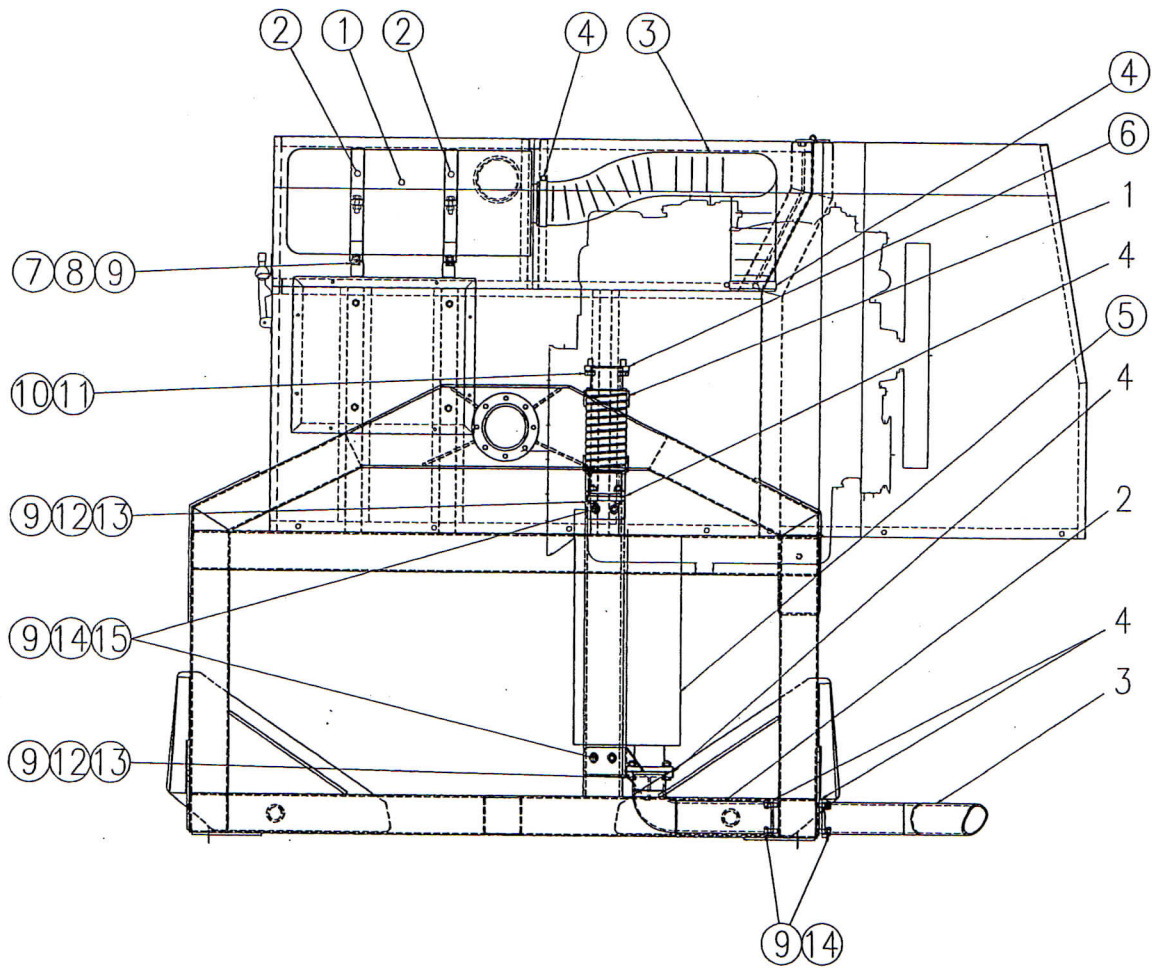
適用号機

0002~

図解番号	部品番号	部品名称	数量	互換性	摘要	
1	(23)	WS208	ｽﾌﾟﾘﾝｸﾞワｯｼﾞ	16		
	(24)	WS210	ｽﾌﾟﾘﾝｸﾞワｯｼﾞ	31		
	(25)	WS212	ｽﾌﾟﾘﾝｸﾞワｯｼﾞ	2		
	(26)	WP108	平座金	4		
	(27)	HH045	ﾎｰｽﾊﾞﾝﾄﾞ	2		
	(28)	HH048	ﾎｰｽﾊﾞﾝﾄﾞ	2		
	(29)	VH09110600	ｺﾞﾑﾎｰｽ	1		
	(30)	00-18502-90066-10	ワｯｸｽ型ｻｰﾓｽｲｯﾁ	1		
	(31)	00-15160-90003-13	油圧ｽｲｯﾁ	1		
	(32)	CC0330	ｺｰﾃﾞｨﾝｸﾞｸﾗﾝﾌﾟ	2		
	(33)	SNH140610	ﾅｯﾄ	2		
	(34)	WS206	ｽﾌﾟﾘﾝｸﾞワｯｼﾞ	2		

1-2 吸排気関係

1



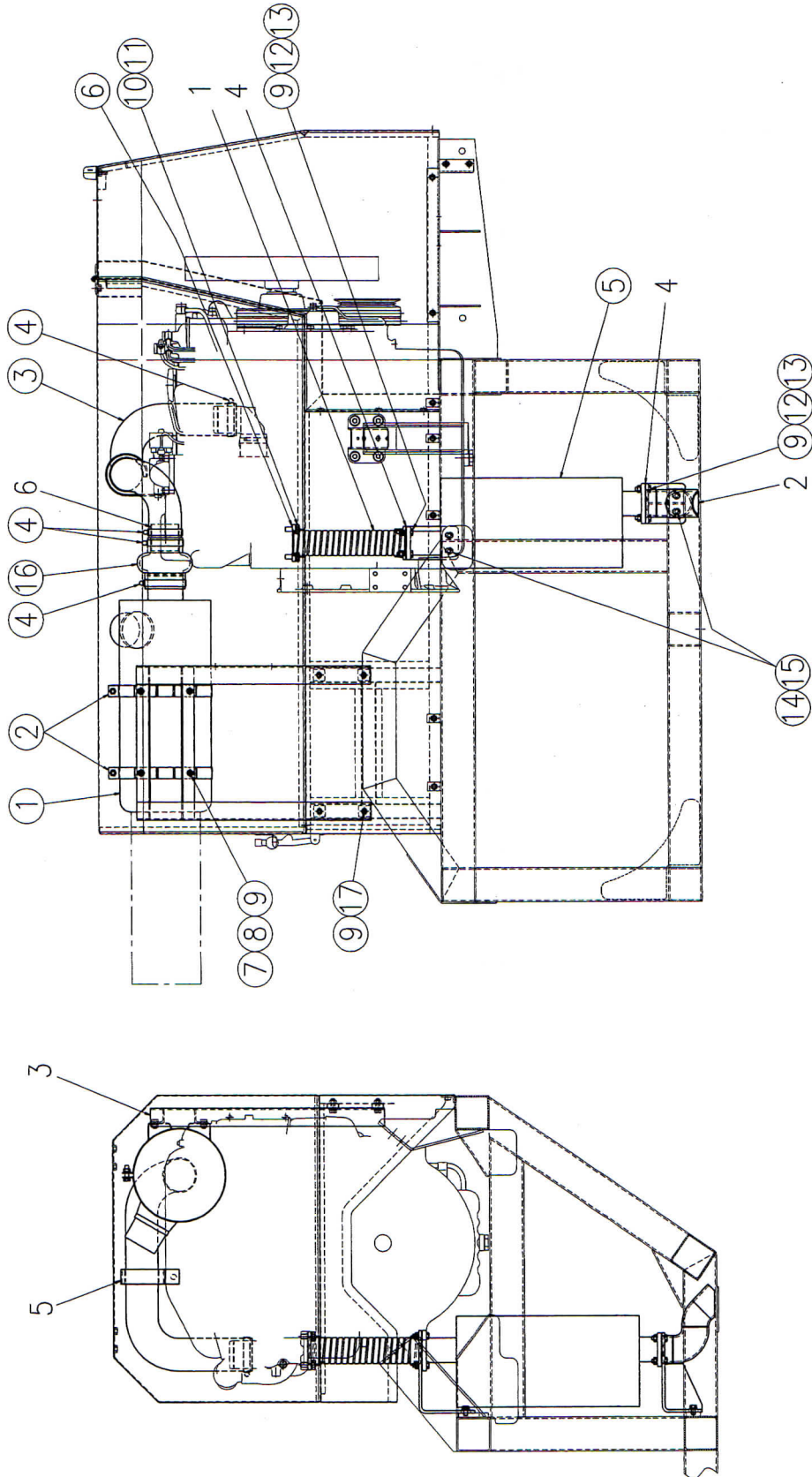
1-2 吸排気関係

適用号機

0001のみ

図解番号	部品番号	部品名称	数量	互換性	摘要
1~(15)	031-00680-000	吸排気ASSY	1		
1	032-01080-000	フレキシブルパイプ	1		
2	032-01070-000	排気管(1)	1		
3	033-02330-000	排気管(2)	1		
4	034-01770-001	パッキン	4		
(1)	00-16501-90064	エアフィルタ	1		
(2)	3E-P00-4307	マウンティングバンド	2		
(3)	3S-B-A-75x800L	ルーフホース	1		
(4)	92-HS-48	ユニバ-サルバンド	2		
(5)	00-20101-90003	マフラー	1		
(6)	00-20017-90062	ガasket	1		
(7)	SBH14080151	ボルト	4		
(8)	SNH140810	ナット	4		
(9)	WS208	スプリングワッシャ	24		
(10)	SBH11100251	ボルト	4		
(11)	WS210	スプリングワッシャ	4		
(12)	SBH11080301	ボルト	8		
(13)	SNH180810	ナット	8		
(14)	SBH11080201	ボルト	12		
(15)	WP108	平座金	4		

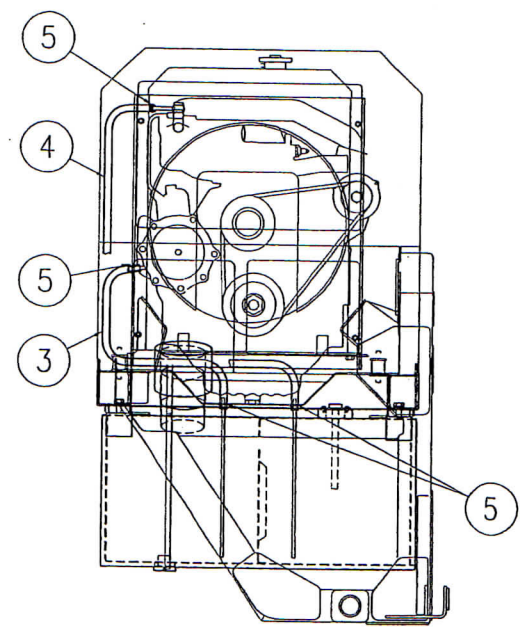
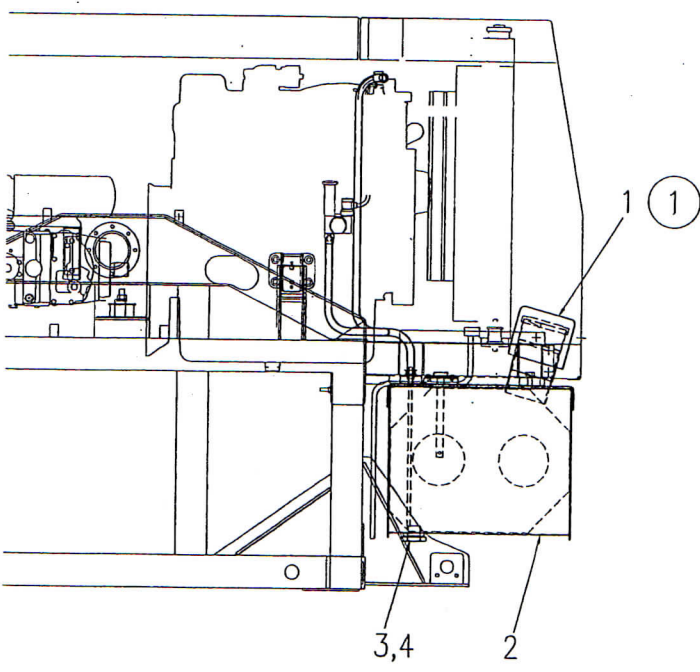
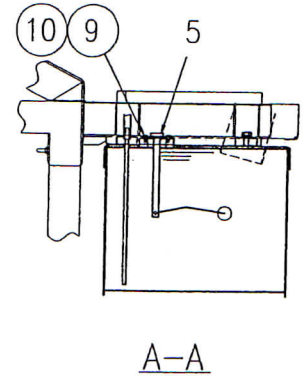
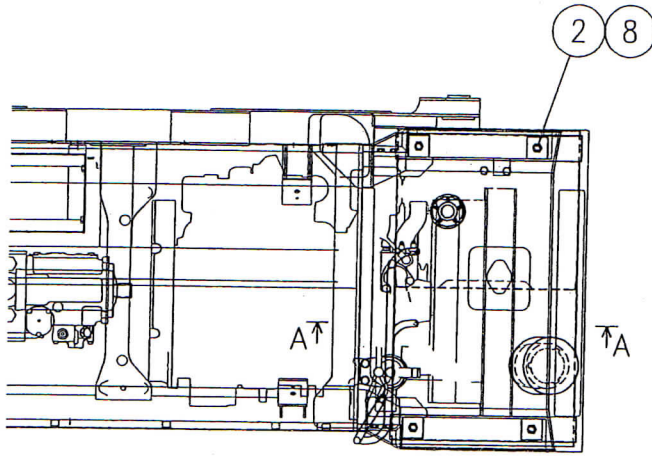
1-2 吸排気関係



1-2 吸排気関係		適用号機	1-2-4 0002~		
図解番号	部品番号	部品名称	数量	互換性	摘要
1~(17)	031-00681-000	吸排気ASSY	1		002~004
1~(17)	031-00681-100	吸排気ASSY	1	B	005~
1	032-01081-000	フレキシブルパイプ	1		
2	032-01071-000	排気管(1)	1		
3	032-01130-100	ブラケット	1		
4	034-01770-001	パッキン	2		002~004
4	00-20692-0T000	排気ガasket	2	B	005~
5	034-01830-000	クランプ	1		
6	034-01850-001	ジョイント	1		
(1)	00-16501-90064	エアフィルタ	1		
(2)	3E-P00-4307	マウンティングバンド	2		
(3)	3S-B-A-65x800L	ループホース	1		
(4)	92-HS-48	ユニバーサルバンド	4		
(5)	00-20101-90003	マフラー	1		
(6)	00-20017-90062	ガasket	1		
(7)	SBH14080151	ボルト	4		
(8)	SNH140810	ナット	4		
(9)	WS208	スプリングワッシャ	20		
(10)	SBH11100251	ボルト	4		
(11)	WS210	スプリングワッシャ	4		
(12)	SBH11080301	ボルト	8		
(13)	SNH180810	ナット	8		
(14)	SBH11080151	ボルト	4		
(15)	WP108	平座金	4		
(16)	3E-P10-2820	ハンプレテューサ	1		
(17)	SBH14080201	ボルト	4		

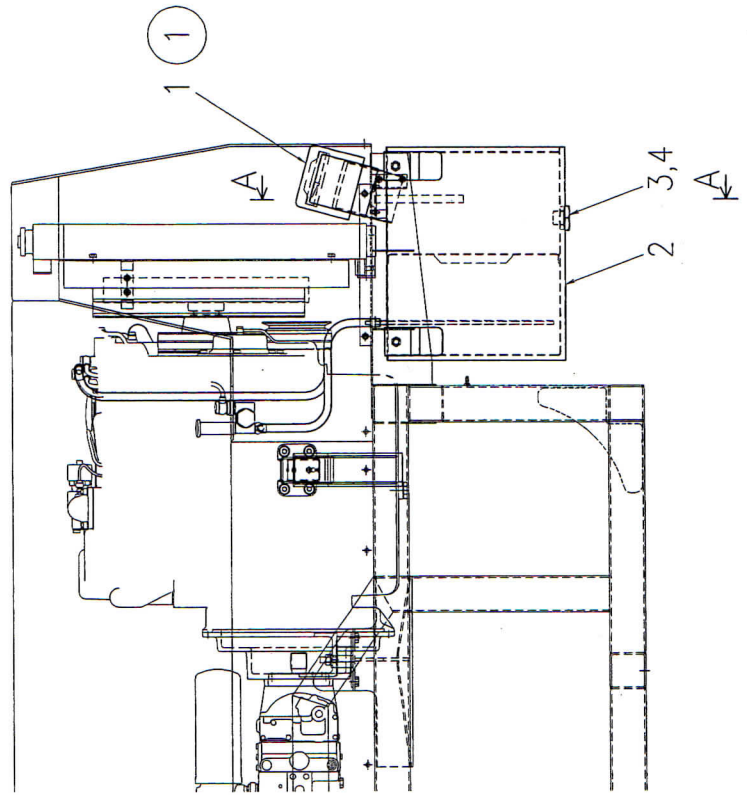
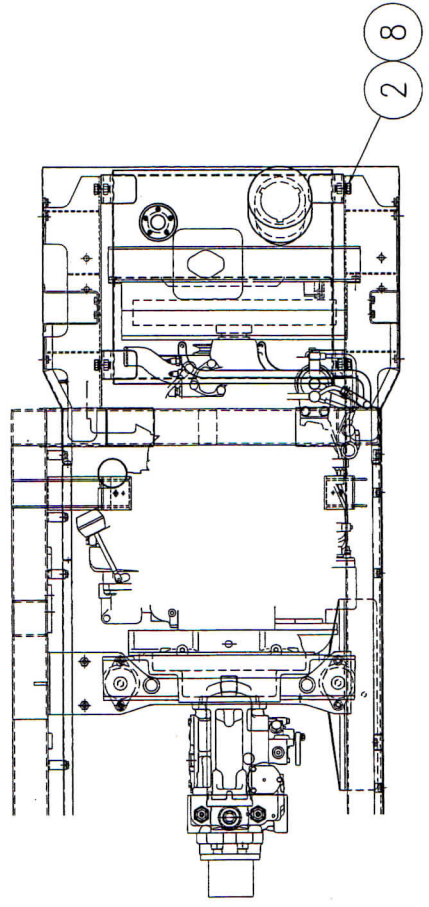
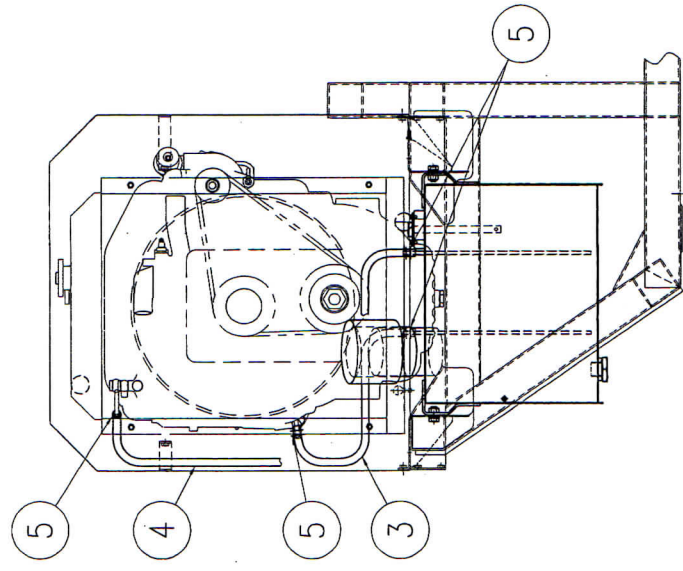
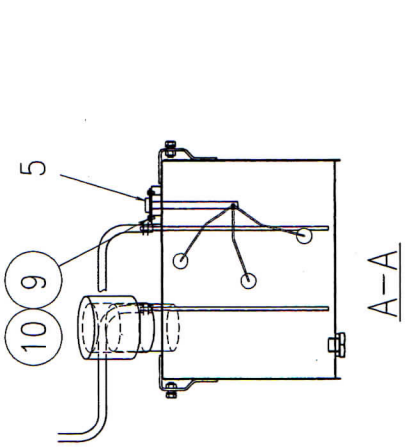
1-3 燃料関係

1



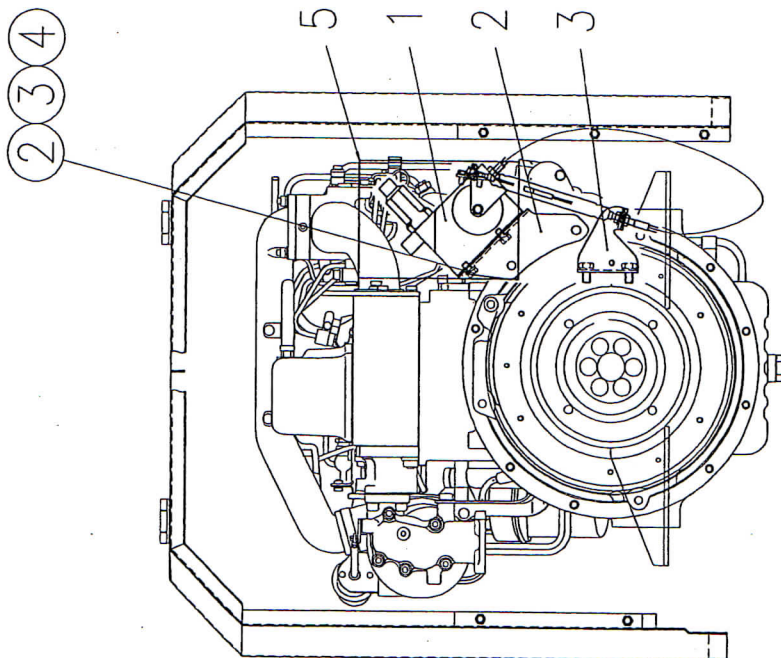
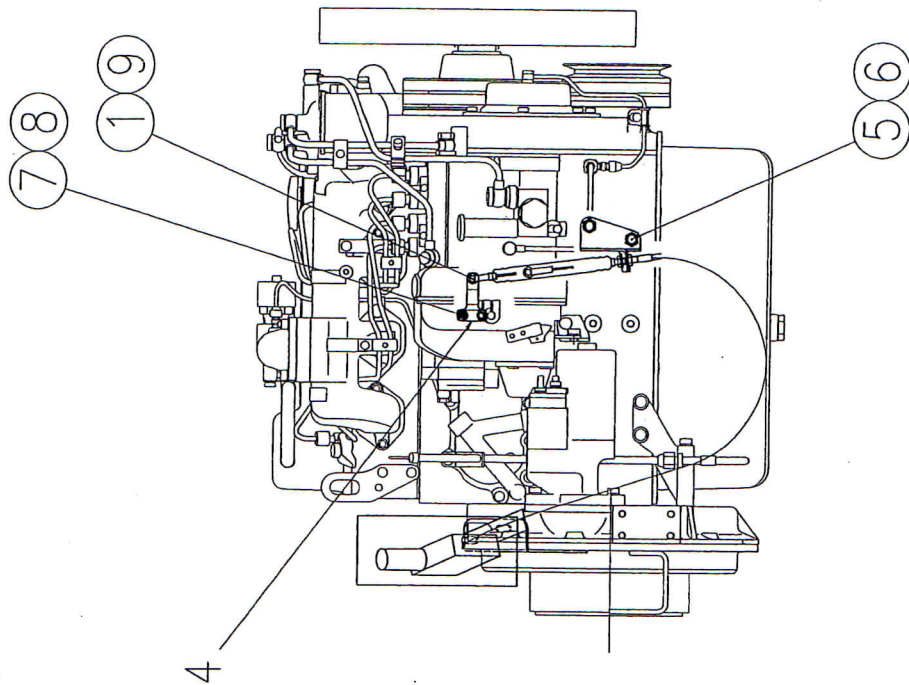
1-3 燃料関係		適用号機	0001のみ		
図解番号	部品番号	部品名称	数量	互換性	摘要
1~(10)	022-00440-000	燃料関係Assy	1		
1	024-0250-000	カバー	1		
2	021-00850-000	燃料タンク	1		
3	024-0570-001	ドレンプラグ	1		
4	024-0120-001	銅パッキン	1		
5	023-01480-001	フェUELセンサ	1		
(1)	3N-KY-CAP	通気式キー付キャップ	1		
(2)	SBH11120251	ボルト	4		
(3)	GH050900	ガソリンホース	1		
(4)	GH051500	ガソリンホース	1		
(5)	39-MH4	自在バンド	4		
(8)	WS212	スプリングワッシャ	4		
(9)	WS205	スプリングワッシャ	5		
(10)	SBM8510	十字穴付ハブ小ネジ	5		
	00-16403-Z7002	燃料フィルタ	1		

1-3 燃料関係



1-3 燃料関係		適用号機	0002～		
図解番号	部品番号	部品名称	数量	互換性	摘要
1～(10)	022-00441-000	燃料関係ASSY	1		
1	024-0250-000	カバー	1		
2	021-00851-000	燃料タンク	1		
3	024-0570-001	ドレンプラグ	1		
4	024-0120-001	銅パッキン	1		
5	023-01480-001	フューエルセンサ	1		
(1)	3N-KY-CAP	通気式キャップ	1		
(2)	SBH11120251	ホルト	4		
(3)	GH050700	ガスリンホース	1		
(4)	GH051300	ガスリンホース	1		
(5)	39-MH4	自在バンド	4		
(8)	WS212	スプリングワッシャ	4		
(9)	WS205	スプリングワッシャ	5		
(10)	SBM8510	十字穴付ナベ小ネジ	5		
	00-16403-Z7002	燃料フィルタ	1		

1-4 アクセルコントロール



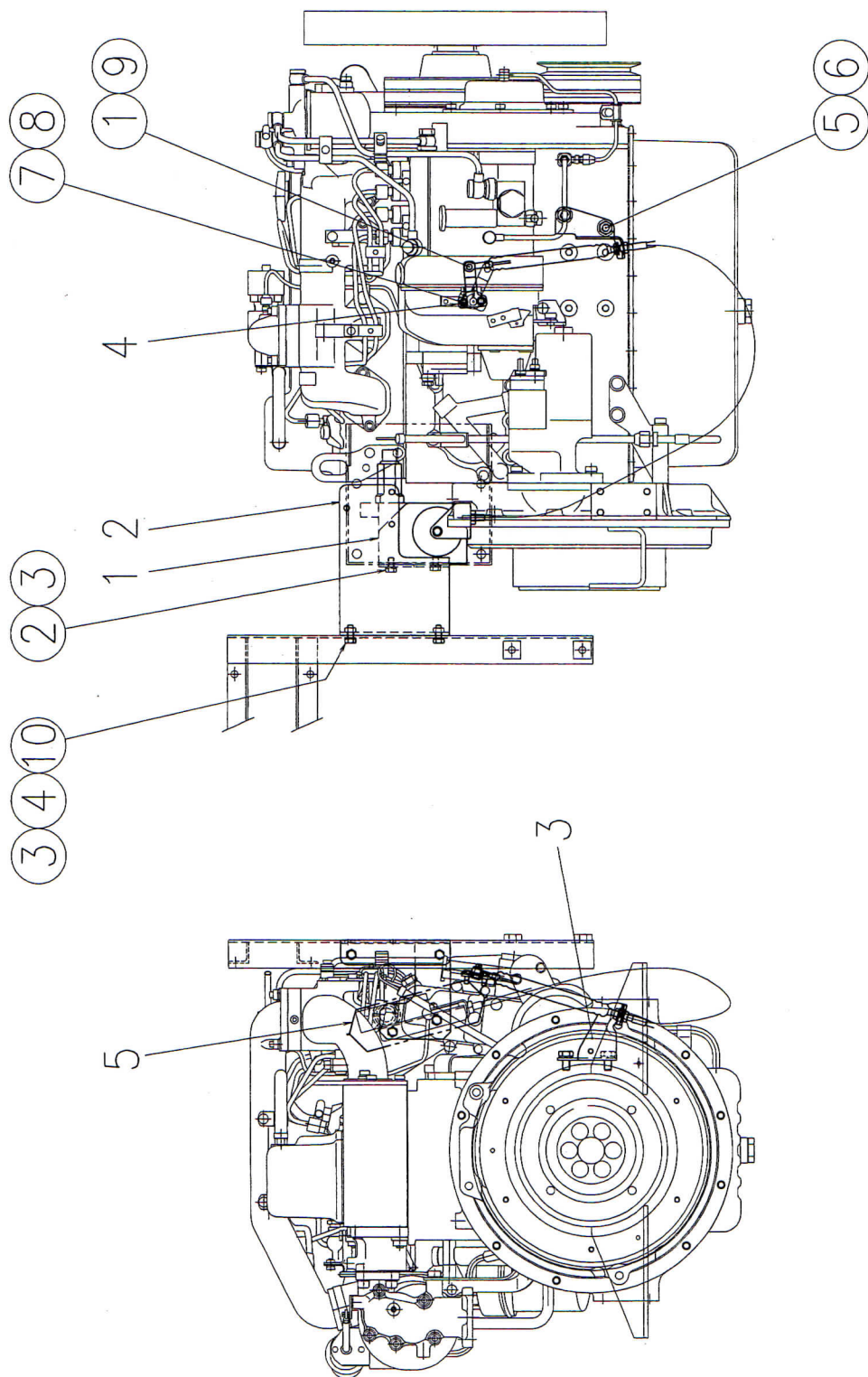
1-4-2

1-4 アクセルコントロール			適用号機	0001~	
図解番号	部品番号	部品名称	数量	互換性	摘要
1~(9)	522-00370-000	アクセルコントロールASSY	1		
1	523-03110-000	アクチュエータ	1		
2	523-03080-001	アクチュエータ台	1		
3	523-03090-001	ブラケット	1		
4	523-03100-000	レバー	1		
5	783-0430-000	シャーピントン袋	1		
(1)	PS2018	割ピン	1		
(2)	SBH14080151	ボルト	2		
(3)	WS208	スプリングワッシャ	2		
(4)	WP108	平座金	2		
(5)	SBH14100201	ボルト	2		
(6)	WS210	スプリングワッシャ	2		
(7)	SBH14060151	ボルト	2		
(8)	WS206	スプリングワッシャ	2		
(9)	WP106	平座金	2		

1

1-4 アクセルコントロール

1



1-4-4

1-4 アクセルコントロール

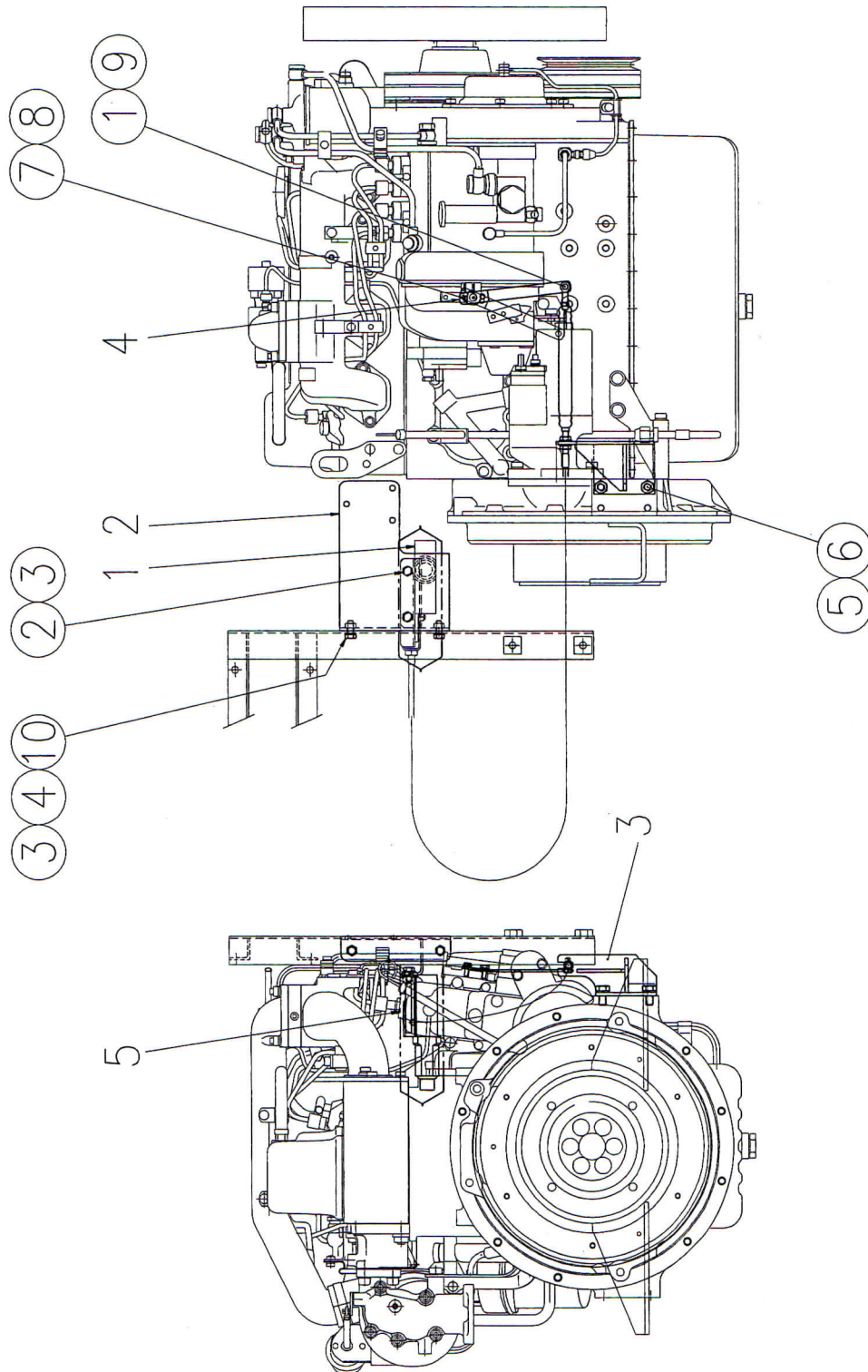
適用号機

0002~0003

図解番号	部品番号	部品名称	数量	互換性	摘要
1~(10)	522-00371-000	アクセルコントロールASSY	1		
1	523-03110-000	アクチュエータ	1		
2	523-03160-000	ブラケット	1		
3	523-03091-001	ブラケット	1		
4	523-03100-000	レバー	1		
5	523-03140-000	カバー	1		
(1)	PS2018	割ピン	1		
(2)	SBH14080151	ボルト	2		
(3)	WS208	スプリングワッシャ	4		
(4)	SBH14080201	ボルト	2		
(5)	SBH14100201	ボルト	2		
(6)	WS210	スプリングワッシャ	2		
(7)	SBH14060151	ボルト	2		
(8)	WS206	スプリングワッシャ	2		
(9)	WP106	平座金	2		
(10)	SNH140810	ナット	2		

1

1-4 アクセルコントロール



1-4-6

1-4 アクセルコントロール

適用号機

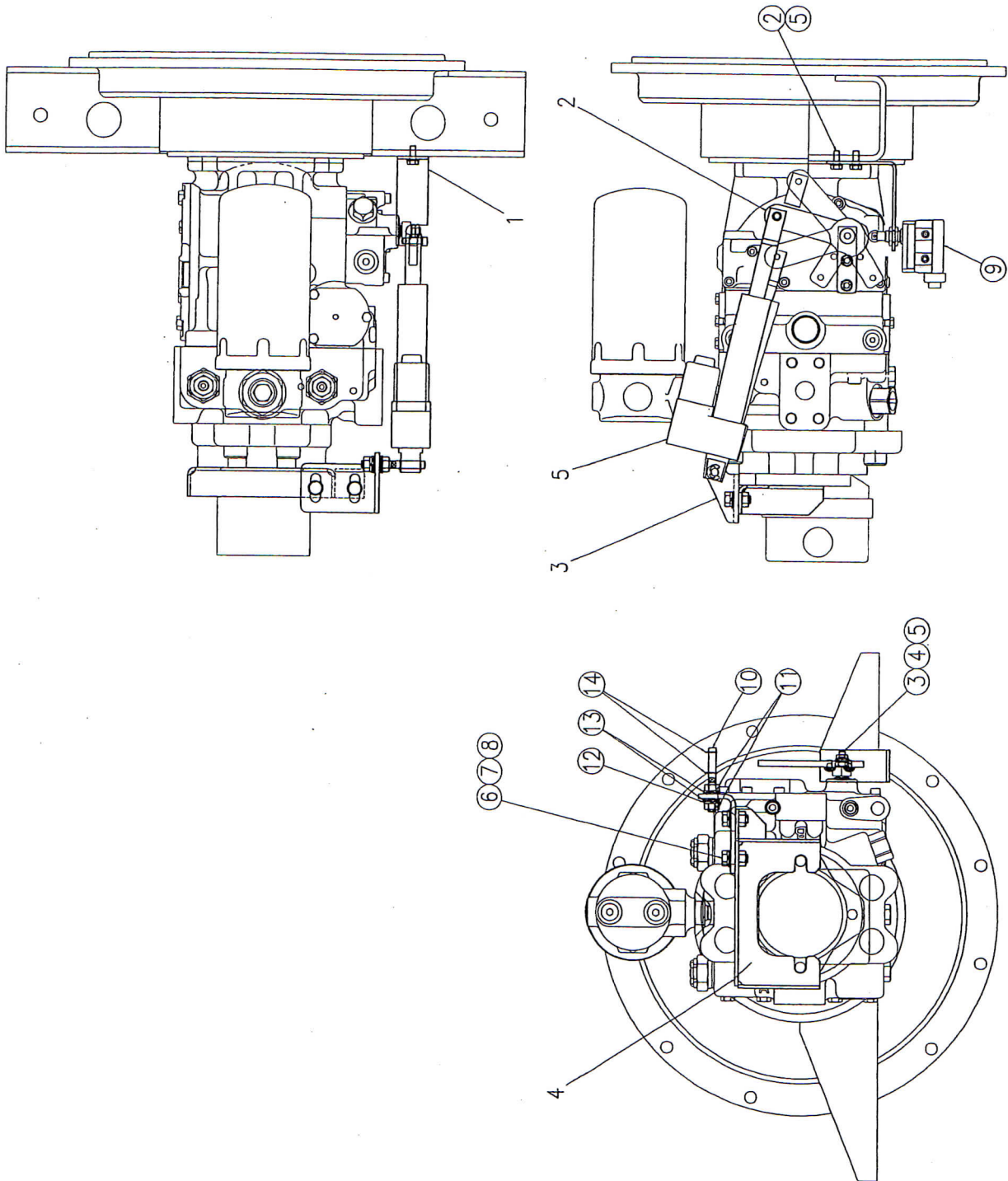
004~

図解番号	部品番号	部品名称	数量	互換性	摘要
1~(10)	522-00372-000	アクセルコントロールASSY	1		
1	523-03110-000	アクチュエータ	1		
2	523-03320-000	ブラケット	1		
3	523-03300-000	ブラケット	1		
4	523-03310-000	レバー	1		
5	523-03140-000	カバー	1		
(1)	PS2018	割ピン	1		
(2)	SBH14080151	ボルト	2		
(3)	WS208	スプリングワッシャ	4		
(4)	SBH14080201	ボルト	2		
(5)	SBH14100201	ボルト	2		
(6)	WS210	スプリングワッシャ	2		
(7)	SBH14060151	ボルト	2		
(8)	WS206	スプリングワッシャ	2		
(9)	WP106	平座金	2		
(10)	SNH140810	ナット	2		

1

1-5 作業コントロール

1



1-5-2

1-5 作業コントロール			適用号機	0001~	
図解番号	部品番号	部品名称	数量	互換性	摘要
1~(14)	421-00800-000	作業コントロールASSY	1		001のみ
1~(14)	421-00800-100	作業コントロールASSY	1	B	002~004
1~(14)	421-00800-200	作業コントロールASSY	1	B	005~
1	423-02360-001	ブ ラケ ッ ト	1		001のみ
1	423-02361-100	ブ ラケ ッ ト	1	D	002~
2	423-02370-001	レバ ー	1		001のみ
2	423-02371-001	レバ ー	1	D	002~
3	423-02380-001	ブ ラケ ッ ト	1		
4	423-02390-000	ベ ー ス	1		001のみ
4	423-02390-100	ベ ー ス	1	B	002~004
4	423-02390-200	ベ ー ス	1	B	005~
(1)	69-P20208-12	ストロークモータ	1		001のみ
(1)	423-02400-000	ストロークモータ	1	B	002~
(2)	SBH14060151	ボ ル ト	2		
(3)	SBH14060251	ボ ル ト	2		
(4)	SNH140610	ナ ッ ト	2		
(5)	WS206	ス プ リ ン グ ワ ッ シ ャ	4		
(6)	SBH14080201	ボ ル ト	2		
(7)	WS208	ス プ リ ン グ ワ ッ シ ャ	2		
(8)	WP108	平座金	2		
(9)	41-D4MC-5020	セミコンパ 外封入スイッチ	1		電装
(10)	*	ク レ ビ ス	1		(1) 付属品
(11)	SNH140810	ナ ッ ト	2		(1) 付属品
(12)	WS208	ス プ リ ン グ ワ ッ シ ャ	1		(1) 付属品
(13)	WP108	平座金	4		(1) 付属品
(14)	KRE070	ス ナ ッ プ リ ン グ	2		(1) 付属品

1

